



Estudo morfodinâmico de praias estuarinas

A implementação de um portal SIG como estratégia de disseminação de resultados



Ana Nobre SILVA & Rui TABORDA

LATTEX, IDL, Faculdade de Ciências da Universidade de Lisboa
amasilva@fc.ul.pt rtaborda@fc.ul.pt

Introdução

A divulgação de resultados deverá constituir uma tarefa fundamental em qualquer projecto de investigação científica. Embora, nos últimos anos, este aspecto tenha vindo a merecer uma atenção crescente, a implementação de portais de internet, que disponibilizem a informação georreferenciada, está ainda muito longe de constituir um procedimento generalizado pela comunidade científica.

Objectivos

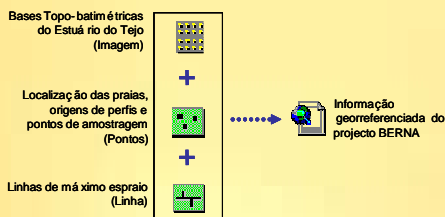
Tendo como objectivo a promoção e disseminação dos resultados obtidos no decurso do projecto de investigação BERNA (Evolução de praias em zonas de *fetch* restrito: análise experimental e numérica) foi desenvolvido um portal SIG, que reúne toda a informação georreferenciada adquirida e processada no âmbito deste projecto. A criação de um WebSIG torna-se particularmente útil em projectos constituídos por equipas pluridisciplinares e descentralizadas como é o caso do projecto BERNA que inclui investigadores do Laboratório Nacional de Engenharia Civil, da Universidade de Lisboa e da Universidade do Algarve.

Solução adoptada

O portal SIG foi construído numa plataforma Windows utilizando o software ArcMAP e ArcIMS e os componentes J2SDK 1.4.2_06, Tomcat 5.0.28 e Microsoft ISS 5.1.



- ArcIMS 9.1
- Servidor Web - Microsoft IIS 5.1
- Servlet - Tomcat 5.0.28
- JDK - J2SDK 1.4.2_06



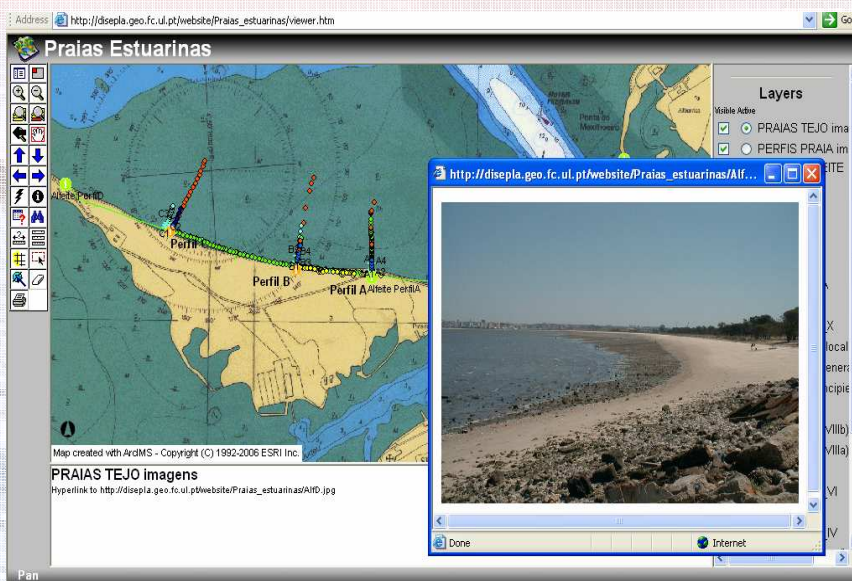
A compilação dos dados foi efectuada através da criação de um projecto ArcMAP que incluiu toda a informação recolhida durante as campanhas de campo realizadas no âmbito do referido projecto de investigação.

A solução desenvolvida baseou-se na implementação de um servidor de imagem tendo em vista a maximização da compatibilidade da solução. A solução adoptada permite ainda a manipulação directa dos dados em ArcMAP bastando para isso adicionar, a qualquer projecto SIG, o serviço de ArcIMS criado utilizando o respectivo endereço URL.

http://disepla.geo.fc.ul.pt/website/Praias_estuarinas

O Portal

O portal desenvolvido encontra-se acessível ao público em geral através do endereço <http://disepla.geo.fc.ul.pt>. A este portal foram ainda adicionados dados complementares tais como perfis de praia com localização dos pontos de amostragem e fotografias das praias estudadas, sob a forma de imagens, em formato JPG, acessíveis através de hiperligações.



Considerações finais

O Portal SIG desenvolvido mostrou ser uma ferramenta de extrema utilidade uma vez que permite disponibilizar, à comunidade científica e ao público em geral, de toda a informação georreferenciada recolhida no âmbito do projecto de investigação BERNA cumprindo, deste modo, o objectivo estratégico de disseminação do conhecimento científico.